

21.11.2019



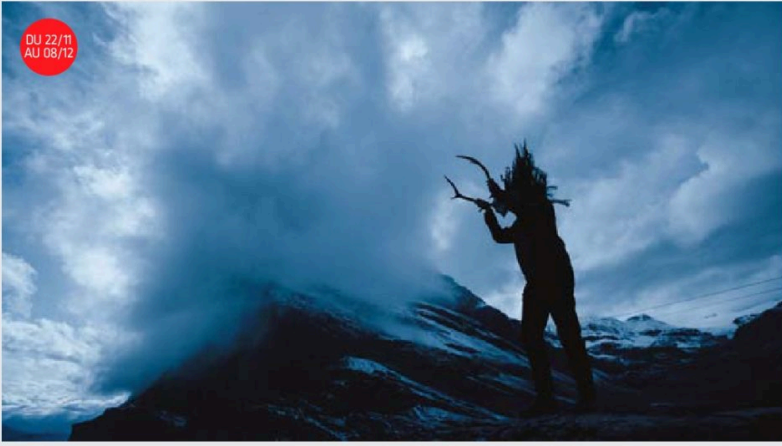
Le «Sublime effroi» de Liz Tasa

SIERRE La photographe péruvienne rend hommage, à travers ses photographies, aux mythes et légendes du Valais.

Ambiance crépusculaire. Clichés fantomatiques. Représentations troublantes d'un univers propre aux rêves mais aussi aux cauchemars. Après trois mois en résidence à la Villa Riffieux à Sierre, la photographe Liz Tasa présente son travail, un travail inspiré des mythes et légendes propres à notre canton, avec un hommage appuyé au roman de Charles-Ferdinand



DU 22/11
AU 08/12



LIZ TASA

Le «Sublime effroi» de Liz Tasa

SIERRE La photographe péruvienne rend hommage, à travers ses photographies, aux mythes et légendes du Valais.

Ambiance crépusculaire. Clichés fantomatiques. Représentations troublantes d'un univers propre aux rêves mais aussi aux cauchemars. Après trois mois en résidence à la Villa Riffieux à Sierre, la photographe Liz Tasa présente son travail, un travail inspiré des mythes et légendes propres à notre canton, avec un hommage appuyé au roman de Charles-Ferdinand Ramuz, *Le monde dans le montana*. Clémentine

